

青葉石川自治会 第3回役員会議事録

1. 日時:令和4年9月4(日)9:30~10:30

2. 場所:日立リアルエステートパートナーズ(東入り口使用)

3. 出席確認 LINE 登録確認 敬老会記念品配布依頼

4. 連絡報告事項

- (1) 公園の除草関係報告等 副会長眞田 青葉第1公園除草作業報告書提出 会長が代理
- (2) ひたちなか祭りの影響に関して 運動公園の騒音、住居エリアの進入・ゴミ等の苦情
- (3) 自治会三世代交流夏祭り(夕涼み会)実施報告 鈴木副会長
- (4) 新設防災倉庫に関して 資料 小型防災倉庫(防災・子供会・クラブ用)
- (5) 市長選立会人に関して 確認(候補:自治会会計・アネージュ青葉様)
- (6) 協賛品に関して ドンキホーテ・ひたちなか総合病院から

5. 会計関係報告

- (1) 赤い羽根募金(歳末助け合い)に関して 次回役員会に持参(名簿も) 会長
- (2) 夏祭り経費報告(予算25万円)

夏祭り景品代	16,173
夏祭り消耗品(1)レジ袋・手袋・虫よけ・おしぼりタオル等	8,695
夏祭り消耗品(2)ゴミ袋・香取線香・等ドンキホーテ	2,185
夏祭り追加飲み物代	4,000
夏祭り食材お菓子代(たこ焼き・焼きそば・お菓子バイキング用)	114,480
夏祭り花火代	60,040
夏祭り傘袋ロケット消耗品1(使い捨て傘袋)	264
夏祭り傘袋ロケット消耗品2(用紙・マーカー・テープ)	660
夏祭りスナック代(アメリカドック・ビックフランク)	40,435
夏祭り合計金額	246,932

6. 民生児童委員関係 会長

7. 事業関係

- (1) **敬老会(記念品・祝金)役員から配布9/4~11まで**
自治会非会員は班長、組長、会長で対応、**お渡しできない場合は会長までお戻し下さい。**
(11日頃まで) 配布謝礼5世帯まで1ギフト券(1千円分)、6世帯以上2ギフト券(2千円分)
- (2) **自治会防災訓練案**(防災テント設営・防災倉庫整理整頓・ゴミ拾い・飲料水食材配布)

8. その他

- ・LINE登録をしていない役員様は登録をお願い致します。(名前、役職を送って下さい。)
- ・班長が変更になる方はLINE・メール・電話でお知らせください。(班名・名前・住所・携帯番号)
- ・市報関係のお届け先変更は2週間かかります。
- ・役員会欠席の場合は会長(西宮)まで連絡をお願い致します。(LINE・電話・メール・SMS)

* **次回役員会は11月6日 午前9時30分~ リアルエステートパートナーズ 歳末共同募金納付日**

新設第1公園新防災倉庫 ヨドコウ物置(左:高さが低いタイプ 右:高さが高いタイプ)

ヨド物置 エルモ

間口 3m62cm~4m43cm

間口3m62cm×奥行2m57cm

高さ約220cm

※写真は SM



もや下:一般1,838mm、積雪1,828mm

有効開口寸法 幅1,284mm×高さ1,914mm

有効室内寸法 幅3,521mm×高さ2,030(1,920)mm×奥行2,388mm

標準高タイプ	一般型	LMD-3625	¥559,900 [509,000]
	積雪型	LMDS-3625	¥572,000 [520,000]

標準組立費: ¥50,600 [46,000]

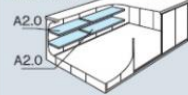
床面積: 9.27㎡ (2.81坪)
重量: 一般 527.5kg
積雪 555kg

梱包数: 一般 27 積雪 28
必要ブロック: 25コ (別途)

標準

- 棚板4枚付
- A2.0型/側面・後面用 (棚板高さ調節は100mmピッチ)
- アンカープレート付

棚板取付例



扉構造

オプション

※側面の前壁1枚分には棚板は取付けられません。



- 別売棚
- A1.0型/側面・後面用 1枚 ¥7,700 [7,000]
- A1.5型/側面用 1枚 ¥8,250 [7,500]
- A2.0型/側面・後面用 1枚 ¥8,800 [8,000]

- 結露低減材付屋根 ¥25,300 [23,000] UP
- トイセット間口36用 ¥27,500 [25,000]
- 内アンカー ¥5,500 [5,000]



棚板取付例
▲正面
■は半パネル

高さ約240cm

※写真は CB



もや下:一般2,078mm、積雪2,068mm

有効開口寸法 幅1,284mm×高さ2,154mm

有効室内寸法 幅3,521mm×高さ2,270(2,160)mm×奥行2,388mm

背高タイプ	一般型	LMD-3625H	¥591,800 [538,000]
	積雪型	LMDS-3625H	¥603,900 [549,000]

標準組立費: ¥57,200 [52,000]

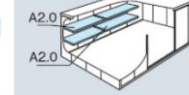
床面積: 9.27㎡ (2.81坪)
重量: 一般 553kg
積雪 580.5kg

梱包数: 一般 27 積雪 28
必要ブロック: 25コ (別途)

標準

- 棚板4枚付
- A2.0型/側面・後面用 (棚板高さ調節は100mmピッチ)
- アンカープレート付

棚板取付例



扉構造

オプション

※側面の前壁1枚分には棚板は取付けられません。



- 別売棚
- A1.0型/側面・後面用 1枚 ¥7,700 [7,000]
- A1.5型/側面用 1枚 ¥8,250 [7,500]
- A2.0型/側面・後面用 1枚 ¥8,800 [8,000]

- 結露低減材付屋根 ¥25,300 [23,000] UP
- トイセット間口36用 ¥27,500 [25,000]
- 内アンカー ¥5,500 [5,000]



棚板取付例
▲正面
■は半パネル

イナバ物置

写真はCG色

FS-3626H ハイルーフ

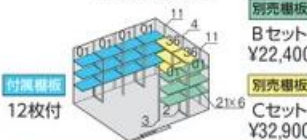
一般型 ¥517,000

多雪型 ¥536,000 (梁中補強パネル 後面1ヶ所付)

耐震型 ¥557,000 (梁中補強パネル 前後2ヶ所付)

標準組立費 ¥57,000 / 転倒防止工事費別途

〈棚板15段調節〉



別売棚板 Bセット ¥22,400
※多雪型は棚支柱ENHが不要となるため ¥2,000安くなります。

別売棚板 Cセット ¥32,900

別売オプション(その他はP.226~230)

- 雨とい ¥10,200
- 結露低減材付屋根 ¥47,600
- 壁補強セット(8本) ¥10,400
- 耐風・耐震補強Cセット ¥15,000 (必要数: 一般型2セット/多雪型1セット) (※多雪型は不要です。)

一般型は棚支柱ENHが不要となるため ¥2,000安くなります。



ブロック別途: 20個

扉はSF-4(扉の位置は変更できます。[側面を除く])

開口寸法: 幅954mm 高さ2025mm / 製品重量: 約583kg

床面積: 9.42㎡ (2.85坪)

イナバ物置

価格は全て税抜価格です。/ 運賃・組立費は別途です。(標準組立費の中には、基礎工事費・転倒防止工事費・ブロック代は含まれていません。)
製品重量は一般型鋼材重量を表示してあります。